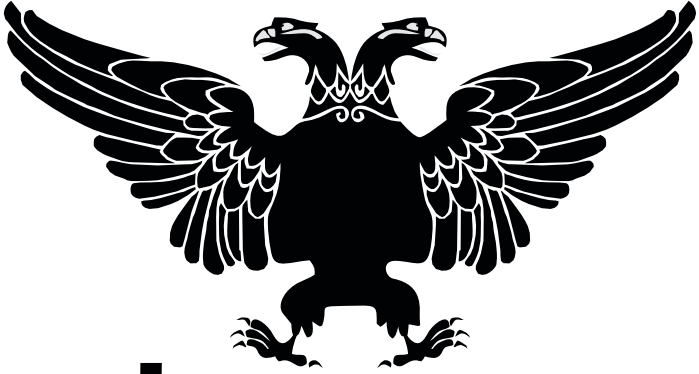


# FIXSER

## MANTOLAMA SIVASI



**FIXSER**<sup>®</sup>



**FIXKIM**<sup>®</sup>  
İNŞ.MALZ.DİŞ TİC.LTD.ŞTİ.  
ERZİNCAN  
Yapı Kimyasalları & Yalıtım Sistemleri

**ÜRÜN KATALOĞU & PRODUCT CATALOGUE**

# FIXSER - FIXTHERMO

الجص والعزل معا Siva ve İzolasyon Bir arada

## YALITIMDA DEVRİM

### ثوره فى العزل

YANMAZ



المضاد للهب

ISI YALITIMI



العزل الحرارى

SES YALITIMI



عزل الصوت

SU YALITIMI



عزل مائى



## Plaster and Insulation Together

## REVOLUTION IN INSULATION

FIREPROOF



HEAT INSULATION



SOUND INSULATION



WATER INSULATION



# FIXSER - FIXTHERMO TEKNİK BİLGİLERİ

## FIXSER - FIXTHERMO TECHNICAL INFORMATION

### FIXSER ISI-SES-SU YALITIM SIVASI (FIXSER HEAT-SOUND-WATER INSULATION PLASTER)

### TEKNİK ÖZELLİKLERİ (TECHNICAL SPECIFICATIONS)

**Malzeme yapısı:** Doğal perlit, kalsiyum, organik ve inorganik bağlayıcılar içerir.  
**Renk:** Doğal rengi beyazdır. İsteğe göre renkli üretim yapılabilir.  
**Uygulama Kalınlığı:** Bir seferde 0,5 - 9,5 cm'ye kadar uygulanabilir.  
**Tüketim:** 5.0kg/m<sup>2</sup> (1cm kalınlık) için.  
**Uygulama sıcaklığı:** 3C ile 45C arasında olmalıdır.  
**Ambalaj:** 17 +/- 1kg Kraft torba  
**Raf ömrü:** Kuru ortamda 12 aydır.

Isı iletkenlik $\lambda$	0.048W/MK
Kuru Yoğunluk	300 +/- 50 KG
Yangın Dayanımı	A1 Yanmaz
Kılcal Su Emme	W1
(db)Ses Geçirgenlik Seviyesi	68.3 Db <sub>(350hz 3cm kalınlık için)</sub>
Bağ Dayanımı	0,286N/nm <sup>2</sup>
Su Buharı Geçirgenliği $\mu m$	$\geq 5$
Basınç Dayanımı	CSI

**Material structure:** Natural perlite, calcium, organic and inorganic binding.  
**Color:** Natural color is white. Color production possible  
**Application Thickness:** Applicable up to 0.5 - 9.5 cm at a time.  
**Consumption:** For 5.0kg / m<sup>2</sup> (1cm thickness).  
**Application temperature:** must be between 3C and 45C.  
**Packing:** 17 +/- 1kg Kraft bag  
**Shelf life:** 12 months in a dry environment

Thermal conductivity $\lambda$	0.048W/MK
Dry Density	300 +/- 50 KG
Fire Resistance	A1 Fireproof
Capillary Water Absorption	W1
(db)Sound Permeability Level	68.3 Db <sub>(350hz 3cm kalınlık için)</sub>
Vine Strength	0,286N/nm <sup>2</sup>
Water vapor permeability $\mu m$	$\geq 5$
Pressure Resistance	CSI

### TANIM

İç - dış cephelerde tuğla, gazbeton, bims briket duvar vb. yüzeylere uygulanabilir. Yapışma ve rahat uygulama olanağı sağlayan, doğal madenlerden oluşturulmuş, ısı, ses ve su yalıtımı sağlayan A1 yanmaz özelliğine sahip el veya makine ile uygulanabilen ekolojik bir yalıtım sıvasıdır.

### DEFINITION

Interior - exterior walls of brick, aerated concrete, bims briquette wall and so on. It is an ecological insulation plaster which can be applied with hand or machine which is made of natural minerals and which provides heat, sound and water insulation and which has A1 fireproof property, which enables adhesion and easy application on surfaces.

### UYGULAMA TEKNİKLERİ

Fixser veya Fixthermo için önerilen su miktarı 7.5 litredir. Büyükçe bir karışım kovalasına önce su konur ve üzerine 1 torbanın tamamı dökülür. Mikser yardımıyla kıvam alıncaya kadar karıştırılır. Yukarıda belirtilen su miktarı 3 cm için geçerlidir. Kalınlık-incelik için su miktarı artırılıp azaltılabilir. Dikkat edilmesi gereken hususlardan bir tanesi bir torbanın tamamının kullanılmasıdır. Çünkü içerisinde bulunan farklı m<sup>3</sup> ağırlıktaki ürünlerin homojen dağılıp karışımın tam elde edilebilmesi için önemlidir.

# FIXSER DECORATIVE

## Silikonlu Dekoratif Dış Cephe Kaplaması

Beyaz çimento esaslı, tek bileşenli polimer katkılı, mala ile uygulanan mineral dokulu son kat dekoratif cephe kaplamasıdır.



## Silicone Decorative Exterior Coating

It is the white cement based one - component, containing polymer, trowel applied, and mineral textured mineral final coating material.



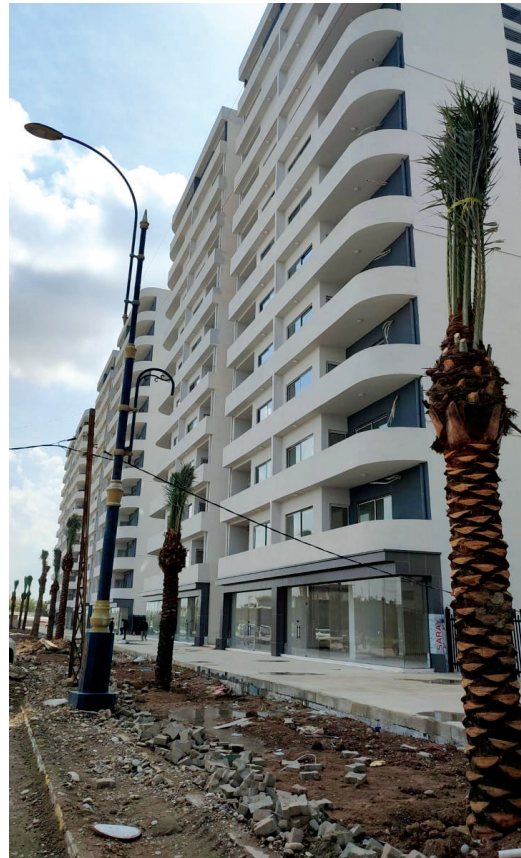
# FIXSER YALITIM



# FIXSER YALITIM



# FIXSER YALITIM





# FIXSER®

Yapı Kimyasalları & Yalıtım Sistemleri  
ERZİNCAN



# FIXKİM®

İNŞ.MALZ.DİŞ TİC.LTD.ŞTİ.  
ERZİNCAN  
Yapı Kimyasalları & Yalıtım Sistemleri



**Fabrika:**

+90 552 285 09 67

+90 446 251 11 99

e.fixkim@gmail.com

ORGANİZE SANAYİ BÖLGESİ 16.CADDE NO:17 ERZİNCAN



**SHAHAN DECOR®**  
Interior & Exterior Design



**IRAQ DISTRIBUTOR**

**T: 0 751 630 60 00**

**0 750 631 70 00**

**www.shahandecor.com**